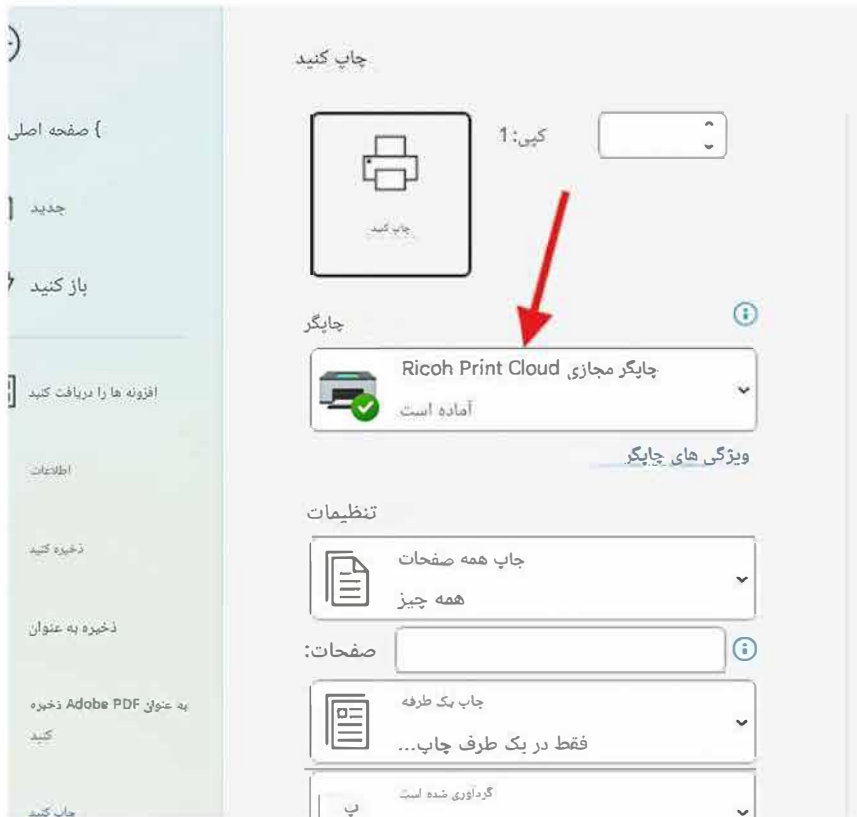


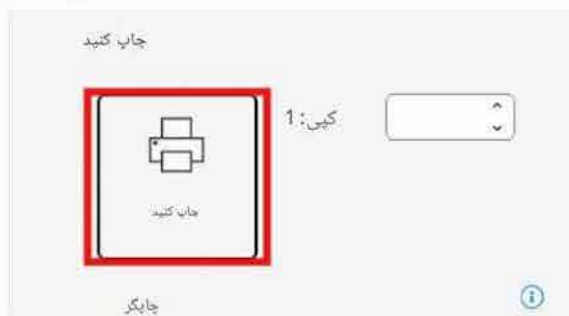
## دستورالعمل چاپ آزمایشگاه کامپیوتر جامعه خیابان اول جنوبی

1. از برنامه ای که می خواهید از آن چاپ کنید به منوی چاپ دسترسی پیدا کنید. ("Ctrl + P")

2. در منوی چاپ، "Ricoh Print Cloud Virtual Printer" را در منوی کشویی چاپگر انتخاب کنید.



3. دکمه "Print" را انتخاب کنید.



4. پس از چند لحظه یک پاپ آپ با کد 6 رقمی (صبور باشید!) ظاهر می شود.



پیام - چاپگر مجازی ابری

Ricoh Print Cloud چاپگر مجازی

فرآیند با موفقیت انجام شد

فایل شما 'Microsoft Word - Document2.pdf' با موفقیت توسط پرینتر مجازی Ricoh پردازش شده است.

کد انتشار: 419536

باشه

5. به چاپگر بروید و جا کلیدی South First Street خود را اسکن کنید.



ورود به سیستم: آی سی کارت

بستن

آی سی کارت را روی خواننده نگه دارید و وارد شوید.

زبان انگلیسی

ورود به صفحه کلید

6. مطمئن شوید که نام شما در گوشه سمت راست بالای چاپگر باشد



7. «Print Cloud» را در صفحه اصلی چاپگر انتخاب کنید.



8. وقتی از شما خواسته شد، کد را از پنجره پاپ آپ وارد کنید



9. برای انتشار کار چاپ "شروع" را انتخاب کنید



10. "خروج" را در گوشه سمت راست بالای صفحه چاپگر انتخاب کنید.